

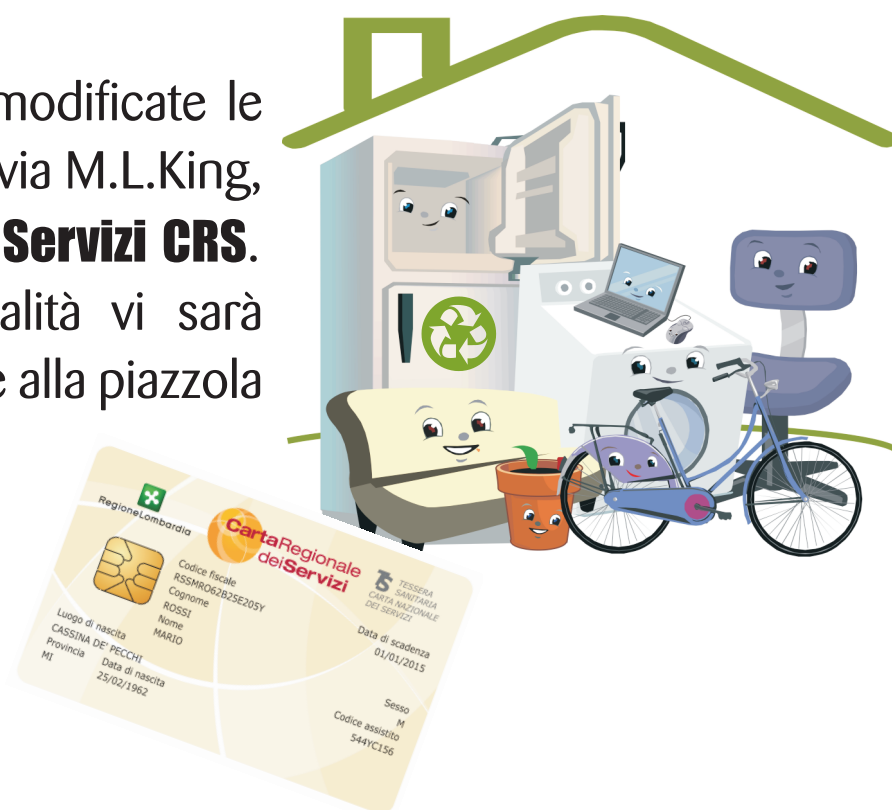


CENTRO DI RACCOLTA COMUNALE: NUOVE MODALITA' DI ACCESSO

Gentili Cittadini,

Informiamo che nel mese di **settembre 2015** verranno modificate le modalità di accesso al centro di raccolta rifiuti comunale di via M.L.King, dove si potrà entrare solo utilizzando la **Carta Regionale dei Servizi CRS**. La data di effettiva attivazione di questa nuova modalità vi sarà comunicata. Nel frattempo vi anticipiamo che per accedere alla piazzola ecologica e portare i vostri rifiuti sarà necessario:

- avvicinarsi alla sbarra di accesso del centro di raccolta
- inserire la tessera magnetica (CRS) nell'apposito lettore
- attendere che la sbarra si sollevi e quindi entrare.



ATTENZIONE

- La CRS consente l'accesso al centro di raccolta per le sole **utenze domestiche** (sono valide le CRS di tutti i componenti del nucleo familiare)
- Per quanto riguarda le **utenze non domestiche** (cioè le attività commerciali, produttive, industriali e agricole), è stato creato per loro un tesserino magnetico specifico che deve essere ritirato presso gli Uffici Comunali. Invitiamo le utenze non domestiche a contattare quindi gli Uffici Comunali per concordare il ritiro del tesserino. Il rilascio del tesserino è garantito solo alle utenze non domestiche iscritte all'Albo Gestori Ambientali alla categoria 2-bis (trasporto in conto proprio).

Ricordiamo che il centro di raccolta è il luogo dove i cittadini di Lodi Vecchio possono gratuitamente portare i rifiuti che, per dimensione o tipologia, non vengono raccolti con il servizio "porta a porta": i rifiuti ingombranti, il ferro, il legno, il verde, le batterie, gli oli esausti, le apparecchiature elettriche ed elettroniche, piccole quantità di macerie edili ecc...

VARIAZIONE ORARI DI APERTURA

Dal 1° settembre 2015 entreranno in vigore anche i nuovi orari di apertura del Centro di Raccolta, che saranno i seguenti:

Lunedì: 9.00-12.00
Mercoledì: 14.00 - 17.00

Venerdì: 9.00-12.00
Sabato: 9.00 - 12.00 e 14.00 - 16.00

Sono esclusi i giorni festivi

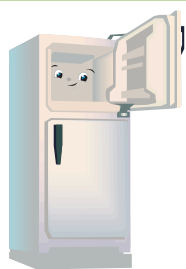
CITTA' DI LODI VECCHIO - Il Sindaco e il Consigliere delegato all'Ambiente



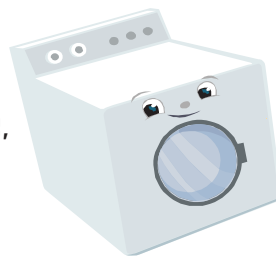
COS'E' E COME FUNZIONA IL CENTRO DI RACCOLTA COMUNALE

Il Centro si trova in via M.L.King ed è il luogo dove i cittadini di Lodi Vecchio possono gratuitamente portare i rifiuti che, per dimensione o tipologia, non vengono raccolti con il porta a porta: i rifiuti ingombranti (materassi, mobili, cassette frutta, ecc), i Raee (rifiuti da apparecchiature elettriche ed elettroniche, come tv, lavatrici, frigoriferi), il ferro, il legno, il verde, gli oli esausti, le pile, i farmaci.

Grandi apparecchi di refrigerazione e condizionamento, frigoriferi, congelatori condizionatori.



Altri grandi elettrodomestici "bianchi" come: lavatrici, asciugatrici, lavastoviglie, apparecchi per la cottura, stufe elettriche, forni a microonde, apparecchi per il riscaldamento.



Scarti vegetali: erba, sfalci verdi, fiori, foglie, patate, rami e ramaglie.



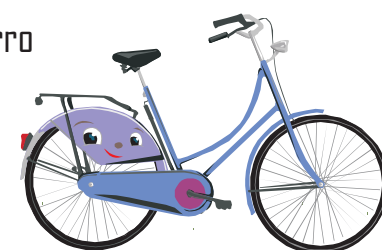
Vasi in ceramica e terracotta. Piatti, tazze, stoviglie in generale in ceramica, maiolica, terracotta.



Macerie: mattonelle, scarti di costruzioni edili, mattoni, calcestruzzi, ceramiche, idrosanitari, derivanti da piccole manutenzioni fatte da utenze domestiche (non ditte o artigiani), in quantità non superiore a 200 kg.



Materiali in ferro e metallo (come reti metalliche, telai di biciclette).



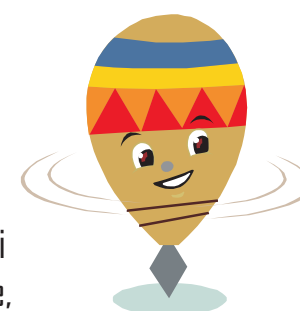
Sorgenti luminose (come tubi fluorescenti e lampade a risparmio energetico).



Televisori e monitor, pc, lettori musicali, apparecchi informatici in generale.



Giocattoli di vario genere: bambole, peluche, giochi in stoffa o in pezza, macchine, modellini, costruzioni, manufatti in plastica, lavagnette, strumenti musicali, libri-giocattolo.



Olio minerale (olio motore, lubrificanti meccanici, olio idraulico ecc) e olio vegetale (d'oliva, di semi, di girasole, ecc) da consegnare in contenitori separati.



Legno: tavoli, sedie, porte, infissi, scarti di falegnameria, compensato.



SOLO RIFIUTI DOMESTICI!

Attenzione! I rifiuti che possono essere consegnati presso il Centro di raccolta devono essere di origine domestica.

Le utenze non domestiche possono conferire nel Centro di Raccolta esclusivamente rifiuti simili a quelli prodotti in ambito domestico. **Le utenze non domestiche NON POSSONO CONFERIRE residui di lavorazione, imballaggi terziari e rifiuti pericolosi; le macerie derivanti dalle attività edilizie devono essere conferite presso gli appositi impianti di recupero.**